

# GaF macht Abitur



**GESAMT  
SCHULE**  
AM FORST  
GARTEN



# GaF macht Abitur



1. Aufbau der gymnasialen Oberstufe
  - a. Allgemein
  - b. Aufgabenfelder und Unterrichtsfächer
  - c. Organisation des Unterrichts
  - d. Noten und Punkte
2. Unsere gymnasiale Oberstufe
  - a. Grundsätze
  - b. Fachliche Schwerpunkte
3. Exemplarische Schullaufbahnen in der EP
4. Termine und Kontakte

# 1. Aufbau der gymnasialen Oberstufe

# 1. Aufbau der gymnasialen Oberstufe

✓ Voraussetzung: Mittlerer Schulabschluss mit Qualifikationsvermerk (FOR-Q)

Einführungsphase  
(EP)

- inhaltliche & methodische Einführung in die Oberstufe
- alle Fächer als Grundkurs (3h/Woche)

Qualifikations-  
phase 1 (Q1)  
und 2 (Q2)

- systematische Vorbereitung auf die Abiturprüfung
- Leistungen gehen in die Abiturnote ein
- Studienfahrten in den Leistungskursen

Abiturprüfung

- Abiturprüfungen finden am Ende der Q2 statt
- Zulassung zur Abiturprüfung an Bedingungen geknüpft (Punkte / Kurse)



**GESAMT  
SCHULE**  
AM FORST  
GARTEN

Aufgabenfelder	Unterrichtsfächer
1. Das sprachlich-literarisch-künstlerische Aufgabenfeld	Deutsch Englisch Niederländisch (neu einsetzend und fortgeführt) Spanisch (neu einsetzend und fortgeführt) Kunst Musik Literatur
2. Das gesellschaftswissenschaftliche Aufgabenfeld	Geschichte Sozialwissenschaften Geographie Philosophie Psychologie
3. Das mathematisch- naturwissenschaftlich-technische Aufgabenfeld	Mathematik Biologie Physik Chemie Informatik
keinem Aufgabenfeld zugeordnet	Sport Religionslehre



## Organisation des Unterrichts

- **Einführungsphase (Jg. 11):** alle Fächer als GK (3 Std./Woche)
- **Qualifikationsphase (Jg. 12 + 13):** 2x LK (5 Std./Woche) + Grundkurse
- Deutsch, Mathe, eine Fremdsprache, 1x GL, 1x NW, Sport (und die Abiturfächer) müssen durchgängig belegt werden
- Kurswahl zu Beginn der Einführungsphase richtungsweisend
- Unterrichtsstunden 34 – 38 Stunde / Woche

## Organisation des Unterrichts

- Wahl der vier Abiturfächer – Bedingungen:
  - seit der Einführungsphase belegt
  - spätestens seit der Qualifikationsphase Klausuren geschrieben
  - müssen alle drei Aufgabenfelder abdecken
  - zwei der vier Abiturfächer müssen D, M, Fremdsprache sein



## Noten und Punkte

- Einführungsphase: Notenskala 1 bis 6
- ab Qualifikationsphase Noten im Punktesystem
- Versetzung erfolgt von Einführungsphase in Qualifikationsphase
- Wiederholung möglich

Noten	Punkte nach Notentendenz
sehr gut	13-15
gut	10-12
befriedigend	7-9
ausreichend	4-6
mangelhaft	1-3
ungenügend	0





**GESAMT  
SCHULE**  
AM FORST  
GARTEN

## 2. Unsere gymnasiale Oberstufe





# Unsere gymnasiale Oberstufe - Grundsätze

Beratung

Euregionales  
Lernen

Individuelles  
Lernen und  
Fördern

Eigener  
Oberstufen-  
bereich

Stärken-  
orientierung  
und Talent-  
förderung



### Fortgeführte Fremdsprache

- als Grundkurs & Leistungskurs wählbar
- als mündliches oder schriftliches Abiturfach

### Neu einsetzende Fremdsprache in der EP

- als Grundkurs wählbar
- als mündliches oder schriftliches Abiturfach

**Niederländisch**

### Interkulturelles Lernen

- Austauschbegegnungen
- Studienfahrten z.B. nach Amsterdam oder Rotterdam
- *Certificaat Nederlands als Vreemde Taal*

### Studien- und Berufsorientierung

- Praktikum in den Niederlanden
- Studienberatung an der Radboud Universität
- Spracherwerb zur Vorbereitung auf Berufstätigkeit oder Studium in den Niederlanden

## Leistungskurs

- ab Qualifikationsphase
- Theorie & Praxis 5h/Woche

## Grundkurs

- verschiedene Kursprofile wählbar (ab Qualifikationsphase)
- außerschulische Partner

## Sport

## 4. Prüfungsfach

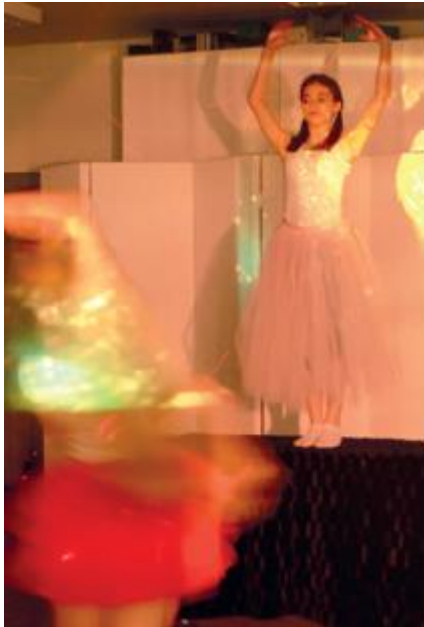
- Abiturprüfung für Sport als Grundkurs
- theoretische und praktische Prüfung

## Projektkurse

- sportliche Inhalte projektartig realisieren (bspw. Stuntshow, Natursport)



**GESAMT  
SCHULE**  
AM FORST  
GARTEN



## Kunst

- als Grundkurs & Leistungskurs wählbar
- Analyse von Kunstwerken, Planung und Umsetzung individueller ästhetischer Werke

## Musik

- als Grundkurs wählbar
- Theorie-Praxis-Verknüpfung
- außerschulische Lernorte, z.B. Opernbesuch

**Kunst, Musik und  
Literatur**

## Literatur

- als Grundkurs wählbar
- Inszenierung eines Dramas, kreatives Schreiben, Mediengestaltung

## Projektkurse

- Kunst trifft Technik
  - Skulpturen, Lichtinstallationen, Videoinstallationen
- Performance
  - Tanztheater



## Fächerangebot

- Biologie, Chemie, Physik, Informatik
- als Grundkurs & Leistungskurs wählbar
- mündl. & schriftl. Abiturfach

## Ganzheitlichkeit

- handlungsorientiert
- umweltorientiert & verantwortungsbewusst
- nachhaltig & zukunftsorientiert

**M·I·N·T**

## Projektkurse

- Experimentiershows
- Schulgarten & Imkerei
- Programmierung

## Studien- und Berufsorientierung

- außerschulische Partner (Hochschule Rhein-Waal, Oleon, ...)
- Praktika (ZDI)



**GESAMT  
SCHULE**  
AM FORST  
GARTEN



## Fächerangebot

- Geschichte, Sozialwissenschaften, Geographie, Psychologie, Philosophie

## Pflicht- und Wahlbereich

- Pflichtbedingung an Geschichte & Sozialwissenschaften
- breites Wahlangebot nach Interessenlage

**Gesellschafts-  
wissenschaften**

## Projektkurse

- Geschichte der Stadt Kleve
- Global Goals & Nachhaltigkeit

## Studien- und Berufsorientierung

- außerschulische Partner
- Praktika



## 3. Exemplarische Schullaufbahnen in der EP

Inhaltsfeld	Fach
<b>1</b> – sprachlich – literarisch – künstlerisch	<b>Deutsch</b> <b>Englisch</b> NL (11) Kunst
<b>2</b> – gesellschafts- wissenschaftlich	Geschichte Psychologie
<b>3</b> – mathematisch – naturwissenschaft- lich – technisch	<b>Mathematik</b> Biologie Informatik
ohne Aufgabenfeld	<b>Sport</b> Religion Vertiefungskurs Mathe

= 12 Kurse, 36 Wochenstunden, sprachlicher Schwerpunkt

Inhaltsfeld	Fach
<b>1</b> – sprachlich – literarisch – künstlerisch	<b>Deutsch</b> <b>Englisch</b> Musik
<b>2</b> – gesellschafts- wissenschaftlich	Sozialwissenschaften Geographie
<b>3</b> – mathematisch – naturwissenschaft- lich – technisch	<b>Mathematik</b> Biologie Physik Chemie
ohne Aufgabenfeld	<b>Sport</b> Philosophie Vertiefungskurs Englisch

= 12 Kurse, 35 Wochenstunden,  
naturwissenschaftlicher Schwerpunkt



## 4. Termine und Kontakte

- Tag der offenen Tür: 08.12.2018
- Anmeldung: Februar 2018
- Homepage mit weiteren Informationen: [ge.kleve.de](http://ge.kleve.de)



Dr. Rose Wecker  
Schulleiterin



Ute Overbeek  
Beratungslehrerin  
Oberstufe



Stephan Devriel  
Beratungslehrer  
Oberstufe

